

A découvrir sur le parcours



Le **Château du Tirondet** a été construit au XIXème siècle par Henry de Verdalle. Ce domaine de 27 hectares sert maintenant de gîtes pour accueillir des touristes. Une rénovation toujours en cours pour redonner vie à cet ancien château.



Les Fayes du latin fagus, ce toponyme est très fréquent dans la région et désigne un bois de hêtres. Le village possédait une carrière de pierres et abritait plusieurs Maçons de la Creuse.

Informations

- 28 circuits sur le site VTT FFC
- Des circuits pour tous les niveaux !

Danger Double sens Liaison Fausse route



Location de vélos + accompagnement



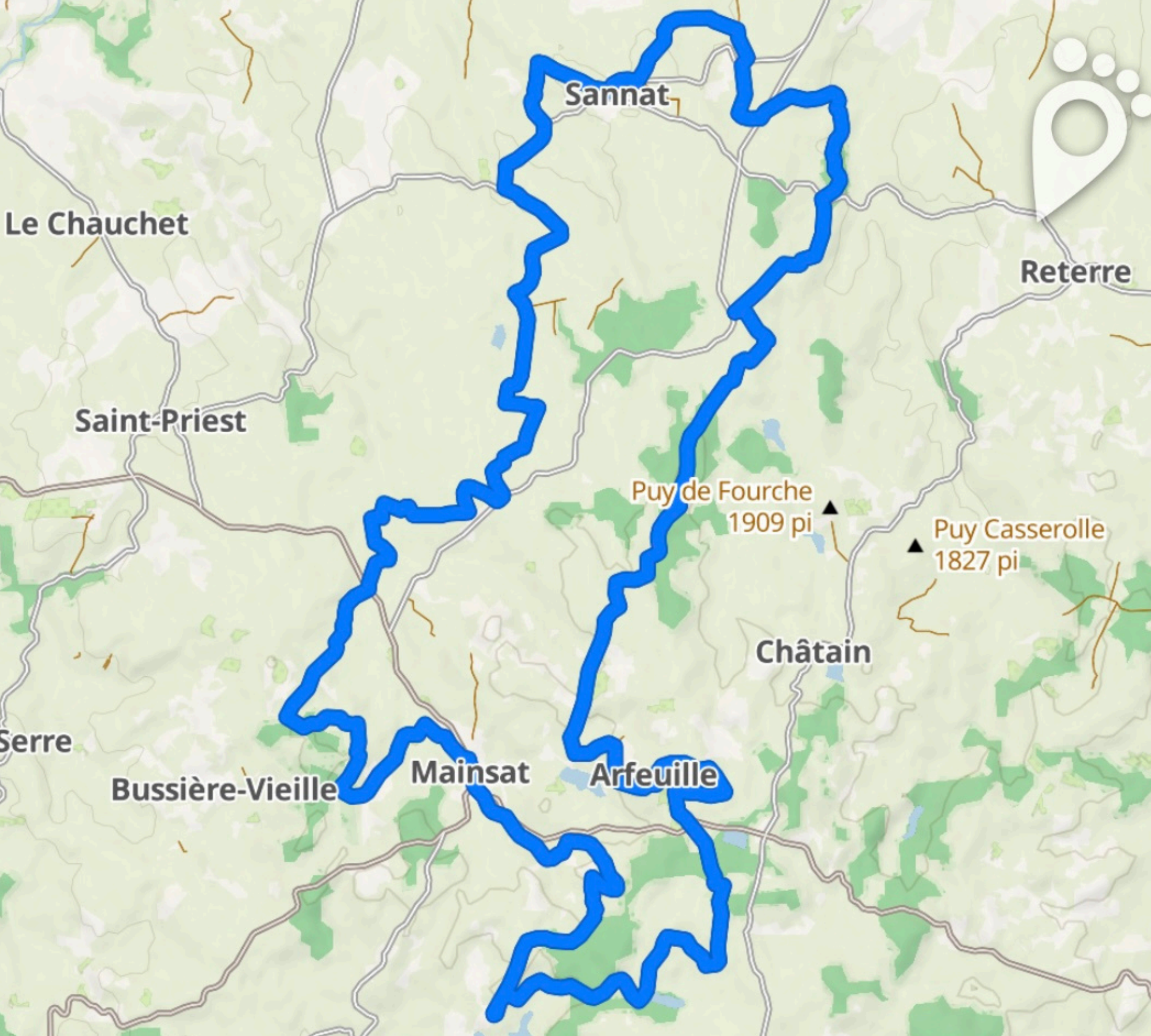
Des questions

contact@ccmainsatevaux.fr

06.78.33.97.13-06.17.07.49.28



Est Creuse
Topoguide - Informations



Site VTT-FFC Est Creuse Circuit N°8 - Sannat

Distance : 43,9 km

Dénivelé positif : 684 m

Difficulté : noir – très difficile

Balisage :



Description :

Parcours long et exigeant qui vous emmènera jusqu'à Sannat. Pour le retour vous passerez à côté du château de La Ville du Bois. Possibilité d'effectuer le circuit au départ de Sannat.

